

**PODSTAWOWE DANE**

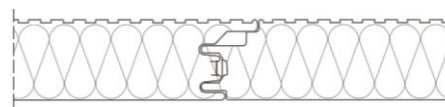
Powierzchnia zabudowy	~ 35 m <sup>2</sup>
Powierzchnia podłogi	~ 50 m <sup>2</sup>
Długość	8,42 m
Szerokość	4,92 m
Wysokość w kalenicy	6,00 m
Wysokość w okapie	3,20 m
Nachylenie dachu	45 °

**KONSTRUKCJA**

- Konstrukcja główna - ramy stalowe zamocowane na stopach fundamentowych; z profili spawanych ze stal S355 lub profili hutniczych; konstrukcja skręcana na budowie
- Zabezpieczenie antykorozyjne: malowanie 100µm

**OBUDOWA**

- Poszycie ścian - płyta warstwowa z rdzeniem PIR o grubości 120 mm, płyty w układzie pionowym
- Poszycie dachu - płyta warstwowa z rdzeniem PIR o grubości 120 mm



Płyta warstwowa ścienna

Pokrycia dachowe wykonywane z płyt warstwowych nie wymagają dodatkowej izolacji i ochrony przed wilgocią.

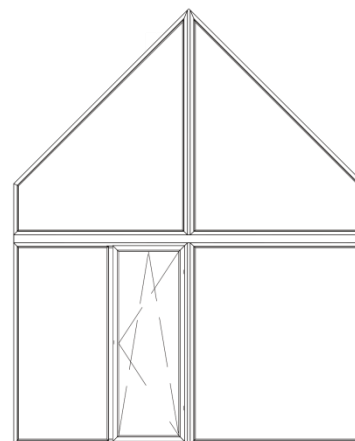
**OKNA PVC**

Okna otwieralne 500 mm x 1000 mm – 3 szt.:

- ID7 302/320 6-komorowy
- Współczynnik U 1,0
- Kolor 290 1-str. szary jedwabisty, rdzeń biały
- Pakiet szklenia 4XN/18SW/4/18SW/4XN 48mm

Witryna:

- Kolor 290 1-str. szary jedwabisty, rdzeń biały
- Współczynnik U 0,80
- Pakiet szklenia 6XN/16SW/6/14SW/6XN 48mm
- Drzwi 1000 x 1100 mm



Witryna

**DRZWI ZEWNĘTRZNE**

- Stalowe
- kolor RAL 7016 (antracyt)
- wymiar wraz z ościeżnicą: 990 x 2075 mm

**PODŁOGA**

Płyta OSB przygotowana pod wykończenie podłóg winylowymi panelami podłogowymi.



## INSTALACJE

**Instalacja sanitarna** - instalacja wodno-kanalizacyjna rozprowadzona do urządzeń w kuchni i łazience z podłączeniem do instalacji zewnętrznej w płycie fundamentowej.

- kuchnia - podejścia do montażu zlewu
- łazienka - podejścia do prysznicy, kompaktu WC, umywalki i pralki

**Instalacja elektryczna** przewody rozprowadzone na ścianach, tablica rozdzielcza elektryczna. Wszystkie przewody zakończone gniazdkami lub wyłącznikami natynkowymi oraz wypustami oświetleniowymi.

- gniazdka pojedyncze 1 szt.
- gniazdka podwójne 11 szt.
- gniazdka bryzgoszczelne 2 szt.
- wyłącznik pojedynczy 5 szt.
- wypusty do oświetlenia górnego wiszącego 4 szt.

## DODATKOWE OPCJE WYPOSAŻENIA

### ŁAZIENKA

- kompakt WC, kabina prysznicowa, pralka ładowana od góry o wymiarach 60 x 40 x 90, umywalka, bateria umywalkowa, zabudowa meblowa na wymiar, oświetlenie (oprawa oświetleniowa szt.1) – zgodnie z projektem

### KUCHNIA

Meble na wymiar według indywidualnego projektu:

- Szerokość zabudowy dolnej wynosi 2,7 m
- Szerokość zabudowy górnej wynosi 2,7 m

### TARAS

Wykonany z materiału hanit. Taras o wymiarach 5 m x 3,5 m

